

PanelTECH[®]



СЕНДВІЧ-ПАНЕЛІ

PW PIR-S



ЗАСТОСУВАННЯ

Стінові сендвіч-панелі з відкритими замками PW PIR-S призначені для спорудження зовнішніх стін та внутрішніх перегородок на одно- або багатопрольотній каркасній конструкції. Панелі характеризуються дуже хорошою теплоізоляцією та міцністю, а також підвищеними параметрами вогнестійкості.

Зокрема, панелі PW PIR-S можна використовувати для будівництва:

- промислових цехів,
- складів та логістичних центрів,
- торгових та офісних приміщень,
- закладів харчової промисловості,
- спортивних та тваринницьких об'єктів.

ТАБЛИЦЯ ТЕХНІЧНИХ ПАРАМЕТРІВ СЕНДВІЧ-ПАНЕЛЕЙ PW PIR-S

Параметр	Значення				
	40	60	80	100	120
товщина [мм]	40	60	80	100	120
ширина модуля [мм]	1130 (опціонально 1000 або 1050 ¹⁾)				
довжина ²⁾ [мм]	2000 ÷ 15800				
маса [кг/м ²]	9,9	10,7	11,5	12,3	13,1
коефіцієнт теплопередачі панелі U _c [Вт/м ² К]	0,58	0,37	0,27	0,22	0,18
звукоізоляція R _w [дБ]	26				
реакція на вогонь	B-s1,d0				
стійкість стін до зовнішніх джерел вогню	NRO				
вогнестійкість стін ²⁾	NPD		EI 15 (o ↔ i) ²⁾	EI 30 (o ↔ i) ²⁾	
корозійна стійкість	зовнішня C1, C2, C3 (C4 ÷ C5), внутрішня A1 (A2 ÷ A5)				
органічні покриття	SP 25, PU, AGRO, FOOD SAFE та інші				
зовнішнє облицювання	оцинкований лист 0,5 ÷ 0,6 мм				
внутрішнє облицювання	оцинкований лист 0,4 ÷ 0,5 мм				
доступні профілі	зовнішнє облицювання L, ML, MF, MR, G; внутрішнє облицювання L, R, G				
ізоляційний наповнювач	жорстка пінка густиною 40 кг/м ³ та закритими комірками PIR (поліізоціанурат)				
застосування	для переривчастого укладання в зовнішніх стінах та облицюванні стін, а також у стінах і стелях всередині конструкції				
схема укладання на стіні	вертикальна або горизонтальна				

¹⁾ Мінімум виробництва для ширина модуля 1050 мм, залежно від товщини панелі, становить 1000 м². Для перевірки можливості виконання даного замовлення, слід звернутися у відділ обслуговування клієнтів або до торгового представника.

²⁾ Детальну інформацію можна знайти в Загальних умовах продажу, доступних на сайті paneltech.pl.

PW PIR-SU



ЗАСТОСУВАННЯ

Стінові сендвіч-панелі з прихованими замками PW PIR-SU використовуються для спорудження зовнішніх стін та внутрішніх перегородок на одно- або багатопрольотній каркасній конструкції. Панелі характеризуються дуже хорошою теплоізоляцією та міцністю, а також підвищеними параметрами вогнестійкості.

Зокрема, панелі PW PIR-SU можна використовувати для будівництва:

- промислових цехів,
- складів та логістичних центрів,
- торгових та офісних приміщень,
- закладів харчової промисловості,
- спортивних та тваринницьких об'єктів.

ТАБЛИЦЯ ТЕХНІЧНИХ ПАРАМЕТРІВ СЕНДВІЧ-ПАНЕЛЕЙ PW PIR-SU

Параметр	Значення			
	60	80	100	120
товщина [мм]	60	80	100	120
ширина модуля [мм]	1050 (опціонально 1000)			
довжина ¹⁾ [мм]	2000 ÷ 15800			
маса [кг/м ²]	11,1	11,80	12,60	13,40
коефіцієнт теплопередачі панелі U _c [Вт/м ² К]	0,42	0,29	0,23	0,19
звукоізоляція R _w [дБ]	26			
реакція на вогонь	B-s1,d0			
стійкість стін до зовнішніх джерел вогню	NRO			
вогнестійкість стін ¹⁾	NPD		EI 15 (o ← i) ¹⁾	
корозійна стійкість	зовнішня C1, C2, C3 (C4 ÷ C5), внутрішня A1 (A2 ÷ A5)			
органічні покриття	SP 25, PU, AGRO, FOOD SAFE та інші			
зовнішнє облицювання	оцинкований лист 0,5 ÷ 0,6 мм			
внутрішнє облицювання	оцинкований лист 0,4 ÷ 0,5 мм			
доступні профілі	зовнішнє облицювання L, ML, MF, MR, G; внутрішнє облицювання L, R, G			
ізоляційний наповнювач	жорстка пінка густиною 40 кг/м ³ та закритими комірками PIR (поліізоціанурат)			
застосування	для переривчастого укладання в зовнішніх стінах та облицюванні стін, а також у стінах і стелях всередині конструкції			
схема укладання на стіні	вертикальна або горизонтальна			

¹⁾ Детальну інформацію можна знайти в Загальних умовах продажу, доступних на сайті paneltech.pl.

ТАБЛИЦЯ ТЕХНІЧНИХ ПАРАМЕТРІВ СЕНДВІЧ-ПАНЕЛЕЙ PW PIR-CH

Параметр	Значення			
	120	160	180	200
товщина [мм]	120	160	180	200
ширина модуля [мм]	1130 (опціонально 1000 або 1050 ¹⁾)			
довжина ²⁾ [мм]	2000 ÷ 15800			
маса [кг/м ²]	13,1	14,7	15,5	16,3
коефіцієнт теплопередачі панелі U _c [Вт/м ² К]	0,18	0,14	0,12	0,11
звукоізоляція R _w [дБ]	26			
реакція на вогонь	B-s1,d0			
стійкість стін до зовнішніх джерел вогню	NRO			
вогнестійкість стін ²⁾	EI 30 (e ↔ i) ²⁾			
корозійна стійкість	зовнішня C1, C2, C3 (C4 ÷ C5), внутрішня A1 (A2 ÷ A5)			
органічні покриття	SP 25, PU, AGRO, FOOD SAFE та інші			
зовнішнє облицювання	оцинкований лист 0,5 ÷ 0,6 мм			
внутрішнє облицювання	оцинкований лист 0,4 ÷ 0,5 мм			
доступні профілі	зовнішнє облицювання L, ML, MF, MR, G; внутрішнє облицювання L, R, G			
ізоляційний наповнювач	жорстка пінка густиною 40 кг/м ³ та закритими комірками PIR (поліізоціанурат)			
застосування	для переривчастого укладання в зовнішніх стінах та облицюванні стін, а також у стінах і стелях всередині конструкції			
схема укладання на стіні	вертикальна або горизонтальна			

¹⁾ Мінімум виробництва для ширина модуля 1050 мм, залежно від товщини панелі, становить 1000 м². Для перевірки можливості виконання даного замовлення, слід звернутися у відділ обслуговування клієнтів або до торгового представника.

²⁾ Детальну інформацію можна знайти в Загальних умовах продажу, доступних на сайті paneltech.pl.



ЗАСТОСУВАННЯ

Холодильна сендвіч-панель PW PIR-CH призначена для будівництва складських приміщень з внутрішньою температурою до мінус 25°C. Панелі характеризуються дуже хорошою термоізоляцією та міцністю, а також підвищеними параметрами вогнестійкості.

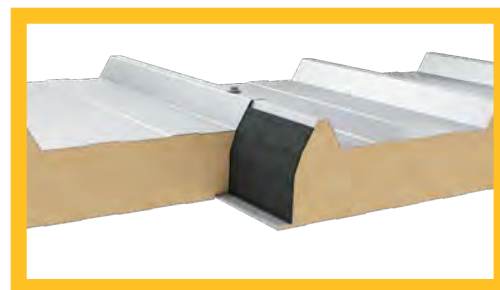
Зокрема, панелі PW PIR-CH можна використовувати для будівництва:

- промислових цехів,
- холодильних та морозильних камер,
- складів та складських приміщень,
- торгових та офісних приміщень,
- закладів харчової промисловості,
- тваринницьких приміщень.

ТАБЛИЦЯ ТЕХНІЧНИХ ПАРАМЕТРІВ СЕНДВІЧ-ПАНЕЛЕЙ PW PUR-D / PIR-D

Параметр	Значення						
	40	60	80	100	120	145	160
товщина [мм]	40	60	80	100	120	145	160
ширина модуля [мм]	1050						
довжина ¹⁾ [мм]	2000 ÷ 16000						
маса [кг/м ²]	10,2	11,0	11,8	12,6	13,4	14,5	15,0
коефіцієнт теплопередачі панелі U _c для PW PUR-D [Вт/м ² К]	0,50	0,35	0,27	0,22	0,18	0,16	0,14
коефіцієнт теплопередачі панелі U _c для PW PIR-D [Вт/м ² К] PIR	0,49	0,34	0,26	0,21	0,18	0,15	0,14
звукоізоляція R _w [дБ]	26						
реакція на вогонь PUR	NPD						
реакція на вогонь PIR	B-s1,d0						
стійкість даху до зовнішніх джерел вогню PUR	B _{roof} (t ₁)						
стійкість даху до зовнішніх джерел вогню PIR	B _{roof} (t ₁) і B _{roof} (t ₂) і B _{roof} (t ₃)						
вогнестійкість даху PUR ¹⁾	NPD			RE 30 ¹⁾			
вогнестійкість даху PIR ¹⁾	NPD			REI 30 ¹⁾			
корозійна стійкість	зовнішня C1, C2, C3 (C4 ÷ C5), внутрішня A1 (A2 ÷ A5)						
органічні покриття	SP 25, PU, AGRO, FOOD SAFE та інші						
зовнішнє облицювання	оцинкований лист 0,5 ÷ 0,6 мм						
внутрішнє облицювання	оцинкований лист 0,4 ÷ 0,5 мм						
доступні профілі	зовнішнє облицювання T; внутрішнє облицювання L, R, G						
ізоляційний наповнювач	жорстка пінка густиною 40 кг/м ³ та закритими комірками PIR (поліізоціанурат)						
застосування	для переривчастого укладання на дахах і покрівлях						

¹⁾ Детальну інформацію можна знайти в Загальних умовах продажу, доступних на сайті paneltech.pl.



ЗАСТОСУВАННЯ

Покрівельні сендвіч-панелі PW PUR-D / PIR-D призначені для виконання покрівель та дахів. Панелі характеризуються дуже хорошою термоізоляцією та міцністю, а також підвищеними параметрами вогнестійкості (PW PIR-D).

Зокрема, панелі PW PUR-D / PIR-D можна використовувати для будівництва:

- промислових цехів,
- складів та логістичних центрів,
- торгових та офісних приміщень,
- закладів харчової промисловості,
- спортивних та тваринницьких об'єктів.

PWW-S / PWW-S LITE



ЗАСТОСУВАННЯ

Стінові сендвіч-панелі з відкритим замками PWW-S / PWW-S lite використовуються для спорудження зовнішніх стін та внутрішніх перегородок на одно- або багатопрольотній каркасній конструкції. Завдяки своїм властивостям, тобто, в основному завдяки високим параметрам вогнестійкості панелі можна використовувати для будівництва об'єктів з підвищеними вимогами до вогнестійкості.

Зокрема, панелі PWW-S / PWW-S lite можна використовувати для будівництва:

- об'єктів, що вимагають високої вогнестійкості та звукоізоляції,
- закладів харчової промисловості та м'ясопереробки,
- складських та виробничих цехів,
- автосалонів з супутніми об'єктами,
- промислових, офісних та побутових об'єктів,
- торгово-сервісних павільйонів.

ТАБЛИЦЯ ТЕХНІЧНИХ ПАРАМЕТРІВ СЕНДВІЧ-ПАНЕЛЕЙ PWW-S / PWW-S LITE

Параметр	Значення								
	60 ¹⁾	80 ¹⁾	100	120	140	150	160	180	200
товщина [мм]	60 ¹⁾	80 ¹⁾	100	120	140	150	160	180	200
ширина модуля [мм]	1130 (опціонально 1000 або 1050)								
довжина ²⁾ [мм]	2000 ÷ 10000								
вага для PWW-S [кг/м ²]	14,1	16,1	18,1	20,1	22,1	23,1	24,1	26,1	28,1
вага для PWW-S lite [кг/м ²]	-	-	16,6	18,3	20	20,9	21,7	23,4	25,1
коефіцієнт теплопередачі панелі U _c для PWW-S [Вт/м ² К]	0,66	0,49	0,39	0,33	0,28	0,27	0,25	0,22	0,20
коефіцієнт теплопередачі панелі U _c для PWW-S lite [Вт/м ² К]	-	-	0,38	0,32	0,27	0,25	0,24	0,21	0,19
звукоізоляція R _w [дБ]	31	33	31			34			
реакція на вогонь	A2-s1,d0								
стійкість стін до зовнішніх джерел вогню	NRO								
вогнестійкість стін PWW-S ²⁾	NPD	EI 30 (o ↔ i) ²⁾	EI 60 (o ↔ i) ²⁾	EI 120 (o ↔ i) ²⁾			EI 240 (o ↔ i) ²⁾		
вогнестійкість стін PWW-S lite ²⁾	-	EI 60 (o ↔ i) ²⁾							
корозійна стійкість	зовнішня C1, C2, C3 (C4 ÷ C5), внутрішня A1 (A2 ÷ A5)								
органічні покриття	SP 25, PU, AGRO, FOOD SAFE та інші								
зовнішнє облицювання	оцинкований лист 0,5 ÷ 0,6 мм								
внутрішнє облицювання	оцинкований лист 0,5 ÷ 0,6 мм								
доступні профілі	зовнішнє облицювання L, ML, MF, G; внутрішнє облицювання L, R, G								
ізоляційний наповнювач	кам'яна, негорюча мінеральна вата з ламельним укладенням волокон густиною 85 кг/м ³ (PWW-S Lite) і 100 кг/м ³ (PWW-S)								
застосування	для переривчастого укладання в зовнішніх стінах та облицюванні стін, а також у стінах і стелях всередині конструкції								
схема укладання на стіні	вертикальна або горизонтальна								

¹⁾ Тільки для панелей PWW-S.

²⁾ Детальну інформацію можна знайти в Загальних умовах продажу, доступних на сайті paneltech.pl.

PWW-SU¹⁾



ЗАСТОСУВАННЯ

Стінові сендвіч-панелі з прихованим замками PWW-SU використовуються для спорудження зовнішніх стін та внутрішніх перегородок на одно- або багатопрольотній каркасній конструкції. Завдяки своїм властивостям, тобто, насамперед, високим вогнезахисним параметрам, панелі можна використовувати в будівництві об'єктів з підвищеними вимогами щодо вогнестійкості.

Зокрема, панелі PWW-SU можна використовувати для будівництва:

- об'єктів, що вимагають високої вогнестійкості та звукоізоляції,
- закладів харчової промисловості та м'ясопереробки,
- складських та виробничих цехів,
- автосалонів з супутніми об'єктами,
- промислових, офісних та побутових об'єктів,
- торгово-сервісних павільйонів.

ТАБЛИЦЯ ТЕХНІЧНИХ ПАРАМЕТРІВ СЕНДВІЧ-ПАНЕЛЕЙ PWW-SU

Параметр	Значення							
	60	80	100	120	150	160	180	200
товщина [мм]	60	80	100	120	150	160	180	200
ширина модуля [мм]	1050 (опціонально 1000)							
довжина ²⁾ [мм]	2000 ÷ 10000							
вага для PWW-SU [кг/м ²]	14,4	16,4	18,4	20,4	23,4	24,4	26,4	28,4
коефіцієнт теплопередачі панелі U _c для PWW-SU [Вт/м ² К]	0,74	0,51	0,41	0,34	0,27	0,25	0,23	0,20
звукоізоляція R _w [дБ]	31							
реакція на вогонь	A2-s1,d0							
стійкість стін до зовнішніх джерел вогню	NRO							
вогнестійкість стін PWW-SU ²⁾	NPD	EI 30 (o ↔ i) ²⁾	EI 60 (o ↔ i) ²⁾					
корозійна стійкість	зовнішня C1, C2, C3 (C4 ÷ C5), внутрішня A1 (A2 ÷ A5)							
органічні покриття	SP 25, PU, AGRO, FOOD SAFE та інші							
зовнішнє облицювання	оцинкований лист 0,5 ÷ 0,6 мм							
внутрішнє облицювання	оцинкований лист 0,5 ÷ 0,6 мм							
доступні профілі	зовнішнє облицювання L, ML, MF, G; внутрішнє облицювання L, R, G							
ізоляційний наповнювач	кам'яна, негорюча мінеральна вата з ламельним укладенням волокон густиною 100 кг/м ³							
застосування	для переривчастого укладання в зовнішніх стінах та облицюванні стін, а також у стінах і стелях всередині конструкції							
схема укладання на стіні	вертикальна або горизонтальна							

¹⁾ Мінімум виробництва, залежно від товщини панелі, становить від 300 до 500 м². Для перевірки можливості виконання даного замовлення, слід звернутися у відділ обслуговування клієнтів або до торгового представника.

²⁾ Детальну інформацію можна знайти в Загальних умовах продажу, доступних на сайті paneltech.pl.

ТАБЛИЦЯ ТЕХНІЧНИХ ПАРАМЕТРІВ СЕНДВІЧ-ПАНЕЛЕЙ PWW-D

Параметр	Значення						
товщина [мм]	80	100	120	150	160	180	200
ширина модуля [мм]	1050						
довжина ²⁾ [мм]	2000 ÷ 10000						
маса [кг/м ²]	16,8	18,8	20,8	23,8	24,8	26,8	28,8
коефіцієнт теплопередачі U _c [Вт/м ² К]	0,46	0,38	0,32	0,26	0,24	0,22	0,20
звукоізоляція R _w [дБ]	31						
реакція на вогонь	A2-s1,d0						
стійкість покрівлі до зовнішніх джерел вогню	B _{roof} ; B _{roof} (t ₁) і B _{roof} (t ₂) і B _{roof} (t ₃)						
вогнестійкість даху ²⁾	NPD	REI 120 ²⁾					
корозійна стійкість	зовнішня C1, C2, C3 (C4 ÷ C5), внутрішня A1 (A2 ÷ A5)						
органічні покриття	SP 25, PU, AGRO, FOOD SAFE та інші						
зовнішнє облицювання	оцинкований лист 0,5 ÷ 0,6 мм						
внутрішнє облицювання	оцинкований лист 0,5 ÷ 0,6 мм						
доступні профілі	зовнішнє облицювання T; внутрішнє облицювання L, R, G						
ізоляційний наповнювач	кам'яна, негорюча мінеральна вата з ламельним укладенням волокон густиною 100 кг/м ³						
застосування	для переривчастого укладання на дахах і покрівлях						

¹⁾ Мінімум виробництва, залежно від товщини панелі, становить від 300 до 500 м². Для перевірки можливості виконання даного замовлення, слід звернутися у відділ обслуговування клієнтів або до торгового представника.

²⁾ Детальну інформацію можна знайти в Загальних умовах продажу, доступних на сайті paneltech.pl.



ЗАСТОСУВАННЯ

Покрівельні сендвіч-панелі PWW-D призначені для виконання покрівель та дахів. Завдяки своїм властивостям, тобто, насамперед, високим вогнезахисним параметрам, панелі можна використовувати в будівництві об'єктів з підвищеними вимогами щодо вогнестійкості.

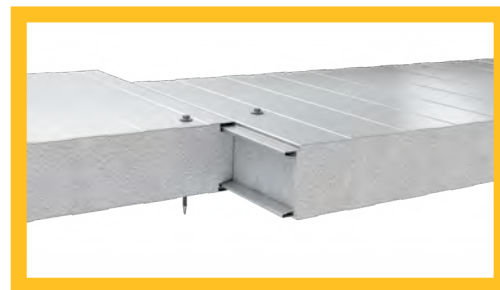
Зокрема, панелі PWW-D можна використовувати для будівництва:

- об'єктів, що вимагають високої вогнестійкості та звукоізоляції,
- закладів харчової промисловості та м'ясопереробки,
- складських та виробничих цехів,
- автосалонів з супутніми об'єктами,
- промислових, офісних та побутових об'єктів,
- торгово-сервісних павільйонів.

ТАБЛИЦЯ ТЕХНІЧНИХ ПАРАМЕТРІВ СЕНДВІЧ-ПАНЕЛЕЙ PWS-S

Параметр	Значення					
товщина [мм]	50	80	100	120	150	200
ширина модуля [мм]	1130					
довжина ¹⁾ [мм]	2000 ÷ 10000					
маса [кг/м ²]	8,8	9,1	9,4	9,6	10,0	10,6
коефіцієнт теплопередачі панелі U _c [Вт/м ² К]	0,77	0,48	0,39	0,32	0,26	0,20
стійкість стін до зовнішніх джерел вогню	NRO					
корозійна стійкість	зовнішня C1, C2, C3 (C4 ÷ C5), внутрішня A1 (A2 ÷ A5)					
захисні покриття	SP 25, PU, AGRO, FOOD SAFE та інші					
зовнішнє облицювання	оцинкований лист 0,5 ÷ 0,6 мм					
внутрішнє облицювання	оцинкований лист 0,4 ÷ 0,5 мм					
доступні профілі	зовнішнє облицювання L, ML, MF, G; внутрішнє облицювання L, R, G					
ізоляційний наповнювач	Пінополістирол EPS – полістирол густиною 12,5 кг/м ³					
застосування	для переривчастого укладання в зовнішніх стінах та облицюванні стін, а також у стінах і стелях всередині конструкції					
схема укладання на стіні	вертикальна або горизонтальна					

¹⁾ Детальну інформацію можна знайти в Загальних умовах продажу, доступних на сайті paneltech.pl.



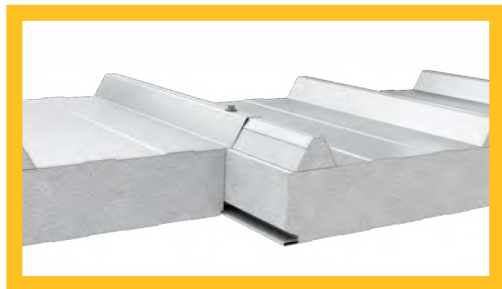
ЗАСТОСУВАННЯ

Стінові сендвіч-панелі з відкритим замками PWS-S використовуються для спорудження зовнішніх стін та внутрішніх перегородок на одно- або багатопрольотній каркасній конструкції. Панель PWS-S характеризується хорошими теплоізоляційними параметрами і малою вагою.

Зокрема, панелі PWS-S можна використовувати для будівництва:

- закладів харчової промисловості та м'ясопереробки,
- складських та виробничих цехів,
- холодильних та морозильних камер,
- автосалонів з супутніми об'єктами,
- промислових, офісних та побутових об'єктів,
- торгово-сервісних павільйонів.

PWS-D¹⁾



ЗАСТОСУВАННЯ

Покрівельні сендвіч-панелі PWS-D призначені для виконання покрівель та дахів. Панель PWS-D характеризується хорошими теплоізоляційними параметрами і малою вагою.

Зокрема, панелі PWS-D можна використовувати для будівництва:

- закладів харчової промисловості та м'ясопереробки,
- складських та виробничих цехів,
- холодильних та морозильних камер,
- автосалонів з супутніми об'єктами,
- промислових, офісних та побутових об'єктів,
- торгово-сервісних павільйонів.

ТАБЛИЦЯ ТЕХНІЧНИХ ПАРАМЕТРІВ СЕНДВІЧ-ПАНЕЛЕЙ PWS-D

Параметр	Значення				
товщина [мм]	80	100	120	150	200
ширина модуля [мм]	1050				
довжина ²⁾ [мм]	2000 ÷ 10000				
маса [кг/м ²]	9,6	9,9	10,2	10,6	11,5
коефіцієнт теплопередачі Uс [Вт/м ² К]	0,45	0,37	0,31	0,25	0,19
стійкість покрівлі до зовнішніх джерел вогню	B _{топі} (t ₁)				
корозійна стійкість	зовнішня C1, C2, C3 (C4 ÷ C5), внутрішня A1 (A2 ÷ A5)				
органічні покриття	SP 25, PU, AGRO, FOOD SAFE та інші				
зовнішнє облицювання	оцинкований лист 0,5 ÷ 0,6 мм				
внутрішнє облицювання	оцинкований лист 0,4 ÷ 0,5 мм				
доступні профілі	зовнішнє облицювання T; внутрішнє облицювання L, R, G				
ізоляційний наповнювач	пінополістирол EPS – полістирол густиною 12,5 кг/м ³				
застосування	для переривчастого укладання на дахах і покрівлях				

¹⁾ Мінімум виробництва, залежно від товщини панелі, становить від 500 до 1000 м². Для перевірки можливості виконання даного замовлення, слід звернутися у відділ обслуговування клієнтів або до торгового представника.

²⁾ Детальну інформацію можна знайти в Загальних умовах продажу, доступних на сайті paneltech.pl.

ДОСТУПНІ ПРОФІЛІ

ДОСТУПНІ ПРОФІЛІ ЗОВНІШНЬОЇ СТОРОНИ

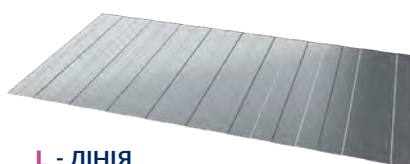
L	лінія
MF	мікрохвиля
ML	мікролінія
MR	мікропаз ²⁾
G	гладкий ¹⁾
T	трапеція (тільки для дахових панелей)

ДОСТУПНІ ПРОФІЛІ ВНУТРІШНЬОЇ СТОРОНИ

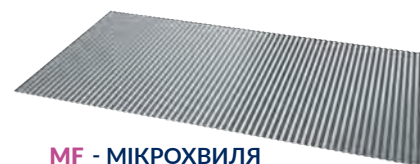
L	лінія
R	паз ¹⁾
G	гладкий ¹⁾

¹⁾ облицювання з профілем G – гладкий або R-подібний паз може мати мікрохвилі, що впливають на естетику продукту, який відповідає вимогам EN 14509, додаток D

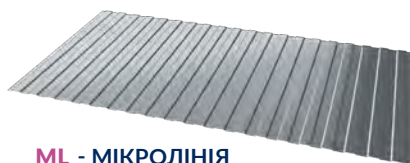
²⁾ стосується сендвіч-панелей Paneltech з наповненням PIR. Більш детальну інформацію про профілювання MR-мікропаз можна знайти в технічному каталозі та картах продукту.



L - ЛІНІЯ



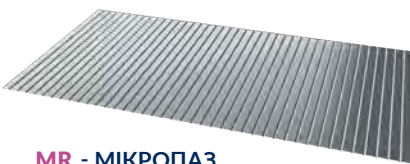
MF - МІКРОХВИЛЯ



ML - МІКРОЛІНІЯ



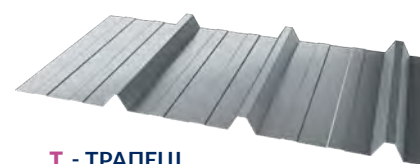
R - ПАЗ



MR - МІКРОПАЗ



G - ГЛАДКИЙ



T - ТРАПЕЦІ

ЗАХИСНІ ПОКРИТТЯ ОБЛИЦЮВАННЯ

SP 25

Поліестер - універсальне покриття, яке використовується як всередині, так і зовні будівель. Використовується в регіонах з низькою агресивністю середовища. Покриття призначене для використання в зовнішній атмосфері з категорією корозійності до C3 і для роботи в атмосфері всередині приміщень з категорією середовища до A1.

PU

Поліуретанові покриття для використання в стандартних, агресивних та вимогливих середовищах. Покриття використовуються в зонах з дуже високою корозійністю навколишнього середовища і дуже високим рівнем УФ-випромінювання. Об'єкти, де стабільність кольору та зовнішній вигляд мають надзвичайне значення. Покриття призначене для використання в зовнішній атмосфері з категорією корозійності до C5¹⁾ і для роботи в атмосфері всередині приміщень з категорією середовища до A4¹⁾.

FARM

Покриття використовується всередині сільськогосподарських і тваринницьких приміщень, зокрема, у приміщеннях, призначених для розведення худоби або птиці та зберігання зернових культур. Покриття розраховане на використання в агресивному середовищі.

FOOD SAFE

Покриття для використання всередині приміщення, призначене для контакту з харчовими продуктами. Легко миється і є стійким до більшості миючих засобів. Покриття призначене для використання всередині приміщення з категорією середовища до A5¹⁾.

СПЕЦІАЛЬНІ

Покриття для використання в агресивних і вимогливих середовищах. Використовується в регіонах з дуже високою агресивністю середовища. Покриття призначені для використання в зовнішній атмосфері з категорією корозійності до C5¹⁾ і для роботи в атмосфері всередині приміщень з категорією середовища до A5¹⁾.

ТАБЛИЦЯ ХАРАКТЕРИСТИК ПОКРИТТІВ

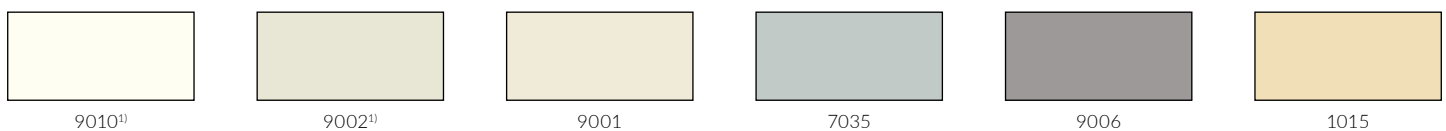
Назва	Вид	Грамотура [мкм]	Антикорозійність	Застосування	Структура поверхні ²⁾
SP25	поліестер	25	C1-C3, A1	базова	Гладка
PU	поліуретан	35-60	умовно C5 ¹⁾ , A4 ¹⁾	середовище з підвищеним класом корозійності	гладка глянцева
FARM	поліестер	35	умовно C3, A1	всередині об'єктів (не стійке до ультрафіолету), фермерські будівлі, висока стійкість до аміаку	Гладка
FOOD SAFE	ламінат ПВХ	120	умовно C5 ¹⁾ , A5 ¹⁾	усередині об'єктів (не стійке до ультрафіолету), приміщень з контрольованими параметрами навколишнього середовища: холодильні камери та чисті приміщення, наприклад, м'ясопереробні заклади	матова/зерниста
спеціальна	полівініл хлорид	200	умовно C5 ¹⁾ , A5 ¹⁾	середовище з високим класом корозійної стійкості	текстура scintilla
	pvcdf/поліуретан	40-65	умовно C5 ¹⁾ , A5 ¹⁾	середовище з високим класом корозійної стійкості, висока стійкість кольорів	Гладка

¹⁾ органічне покриття, підібране відповідно до довговічності та умов застосування. Вибір покриття полягає в оцінці навколишнього середовища на основі заповненої замовником анкети з описом середовища, затвердження виробником профілю та Paneltech

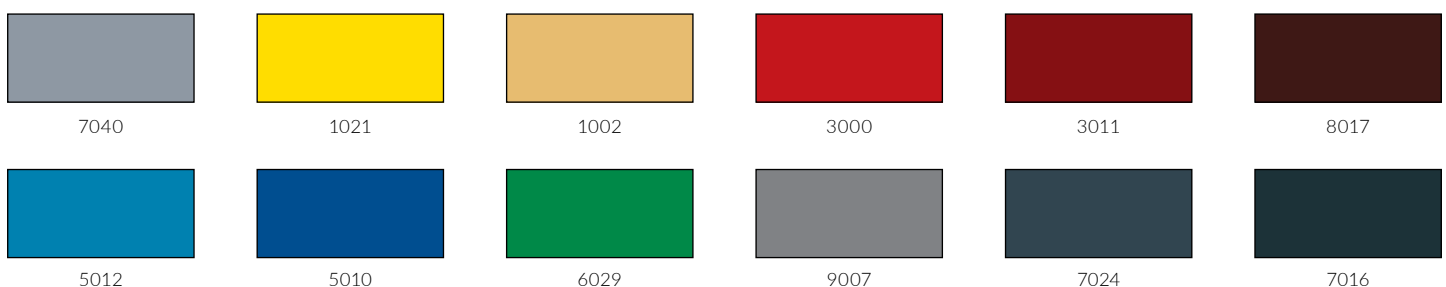
²⁾ термін, не описаний у стандарті.

НАЯВНІ КОЛЬОРИ ДЛЯ ЗОВНІШНЬОГО ОБЛИЦЮВАННЯ

СТАНДАРТНІ КОЛЬОРИ



ТИПОВІ КОЛЬОРИ²⁾



¹⁾ Внутрішнє облицювання сендвіч-панелей наявні в двох основних кольорах: RAL 9002 і 9010. Інші кольори за запитом.

²⁾ Наявність типових кольорів залежить від поточного рівня запасів і повинна підтверджуватися відділом продажу перед розміщенням замовлення. Нестандартні кольори – за індивідуальним замовленням.

Кольори, представлені у каталозі, мають ілюстративний характер. Відтінки металевих листів можуть відрізнятися в залежності від партії матеріалу та виробника. Тому компанія Paneltech Sp. z o. o. залишає за собою право на відмінності в кольорі між представленими зразками та кольорами фактично поставленої продукції.

Брошура не є комерційною пропозицією за Цивільним кодексом. Компанія Paneltech Sp. z o. o. залишає за собою право вносити зміни без попередження. Технічний каталог, декларації про експлуатаційні характеристики та Загальні умови продажу доступні на нашому веб-сайті www.paneltech.pl.

PaNELTECH Sp. z o.o.
41-508, Хожув
вул. Міхалковіцка, 24
+48 32 245 91 41
ukraina@paneltech.com.ua

PANELTECH.COM.UA