

**PANELTECH<sup>®</sup>**



**СЕНДВІЧ-ПАНЕЛІ**

# НАЗВИ ТА ВИДИ



## ПОЗНАЧЕННЯ СЕНДВІЧ-ПАНЕЛЕЙ PANELTECH:

PW	PIR	S
торгова назва	серцевина плити	тип

## НАПОВНЮВАЧІ СЕНДВІЧ-ПАНЕЛЕЙ:



**PWPIR** - ПОЛІУРЕТАНОВА ПІНА PIR



**PWS** - ПІНОПОЛІСТИРОЛ (ПІНОПЛАСТ)



**PWW** - МІНЕРАЛЬНА ВАТА

## ВИДИ СЕНДВІЧ-ПАНЕЛЕЙ:

<b>S</b>	стінові з видимим кріпленням
<b>SU</b>	стінові із прихованим кріпленням
<b>CH</b>	холодильні
<b>D</b>	покрівельні

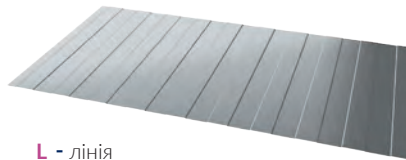
# ДОСТУПНІ ПРОФІЛІ

## ОСТУПНІ ПРОФІЛІ ЗОВНІШНЬОЇ СТОРОНИ

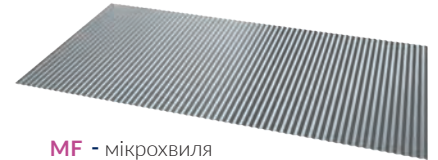
<b>L</b>	лінія
<b>MF</b>	мікрохвиля
<b>ML</b>	мікролінія
<b>MR</b>	мікропаз <sup>2)</sup>
<b>G</b>	гладкий <sup>1)</sup>
<b>C</b>	карбон <sup>3)</sup>
<b>T</b>	трапеція (тільки для дахових панелей)

## ДОСТУПНІ ПРОФІЛІ ВНУТРІШНЬОЇ СТОРОНИ

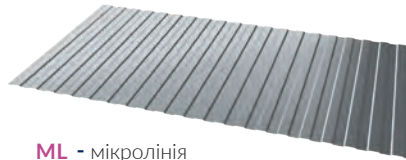
<b>L</b>	лінія
<b>R</b>	паз <sup>1)</sup>
<b>G</b>	гладкий <sup>1)</sup>



**L** - лінія



**MF** - мікрохвиля



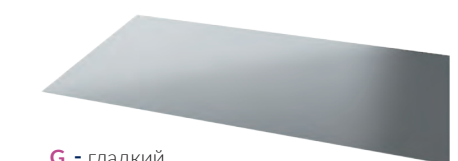
**ML** - мікролінія



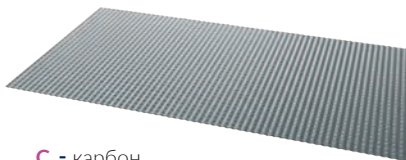
**R** - паз



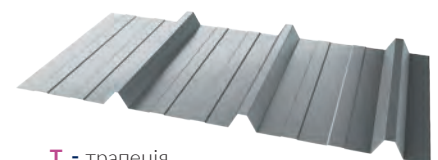
**MR** - мікропаз



**G** - гладкий



**C** - карбон



**T** - трапеція

<sup>1)</sup> облицювання з профілем G – гладкий або R-подібний паз може мати мікрохвилі, що впливають на естетику продукту, який відповідає вимогам EN 14509, додаток D

<sup>2)</sup> стосується сендвіч-панелей Paneltech з наповненням PIR. Більш детальну інформацію про профілювання MR-мікропаз можна знайти в технічному каталозі та картах продукту.

<sup>3)</sup> стосується сендвіч-панелей Paneltech з наповненням PIR.

# ЗАХИСНІ ПОКРИТТЯ ОБЛИЦЮВАННЯ

## SP 25

Поліестерне універсальне покриття для внутрішнього та зовнішнього застосування у середовищах із низькою та стандартною агресивністю. Застосування: зовні – до категорії корозійності C3; всередині – до C1, A1<sup>2)</sup>.

## PU

Поліуретанове покриття для стандартних, агресивних і вимогливих середовищ. Відзначається високою стійкістю до корозії та ультрафіолетового випромінювання. Рекоменується для об'єктів, де важлива довговічність кольору та естетика. Застосування: зовні – до C5<sup>1)</sup>; всередині – до C5<sup>1)</sup> і A4<sup>1)</sup>.

## FARM

Покриття, призначене для внутрішніх приміщень сільськогосподарських та тваринницьких об'єктів, таких як свинарники, пташники або зерносховища. Пристосоване до роботи в агресивному середовищі. Застосування: всередині – до C3, A1<sup>2)</sup>.

## FOOD SAFE

Покриття для внутрішніх приміщень, дозволене для контакту з харчовими продуктами. Легко очищується, стійке до мийних засобів. Застосування: всередині – до A5<sup>1)</sup>.

## СПЕЦІАЛЬНІ

Покриття для екстремальних умов навколишнього середовища, зокрема високої корозійності та інтенсивної експлуатації. Застосування: зовні – до C5<sup>1)</sup>; всередині – до C5<sup>1)</sup> і A5<sup>1)</sup>.

## ТАБЛИЦЯ ХАРАКТЕРИСТИК ПОКРИТТІВ

Назва	Вид	Граматура [мкм]	Антикорозійність	Застосування	Структура поверхні <sup>2)</sup>
SP25	поліестер	25	C3 / C1, A1 <sup>3)</sup>	базова	Гладка
PU	поліуретан	35-60	умовно C5 <sup>1)</sup> , A4 <sup>1)</sup>	середовище з підвищеним класом корозійності	гладка глянцева
FARM	поліестер	35	умовно C3, A1	всередині об'єктів (не стійке до ультрафіолету), фермерські будівлі, висока стійкість до аміаку	Гладка
FOOD SAFE	ламінат ПВХ	120	умовно C5 <sup>1)</sup> , A5 <sup>1)</sup>	усередині об'єктів (не стійке до ультрафіолету), приміщень з контрольованими параметрами навколишнього середовища: холодильні камери та чисті приміщення, наприклад, м'ясопереробні заклади	матова/зерниста
спеціальна	полівініл хлорид	200	умовно C5 <sup>1)</sup> , A5 <sup>1)</sup>	середовище з високим класом корозійної стійкості	текстура scintilla
	pvcdf/ поліуретан	40-65	умовно C5 <sup>1)</sup> , A5 <sup>1)</sup>	середовище з високим класом корозійної стійкості, висока стійкість кольорів	Гладка

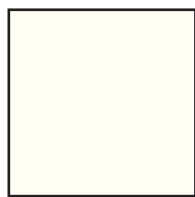
<sup>1)</sup> Органічне покриття підбирається відповідно до його довговічності та умов застосування. Вибір покриття здійснюється на основі оцінки середовища за анкетами, заповненими Клієнтом, та затверджується виробником сталі й компанією Paneltech.

<sup>2)</sup> Стосується стандартної гарантії. Є можливість розширення гарантії відповідно до пункту 1).

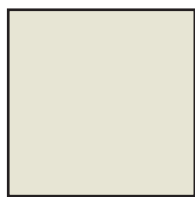
<sup>3)</sup> C3 стосується стандартної гарантії зовнішніх облицювань; C1, A1 – стандартної гарантії внутрішніх облицювань. Є можливість розширення гарантії відповідно до пункту 1).

# НАЯВНІ КОЛЬОРИ ДЛЯ ЗОВНІШНЬОГО ОБЛИЦЮВАННЯ

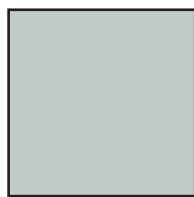
## СТАНДАРТНІ КОЛЬОРИ



9010<sup>1)</sup>



9002<sup>1)</sup>



7035



9006

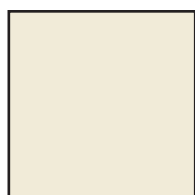


9007

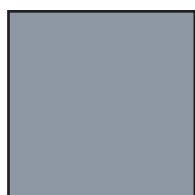


7016

## ТИПОВІ КОЛЬОРИ<sup>2)</sup>



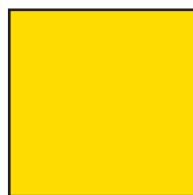
9001



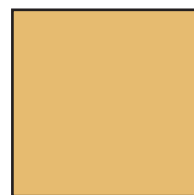
7040



1015



1021



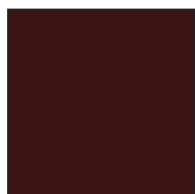
1002



3000



3011



8017



5012



5010



6029



7024

<sup>1)</sup> Внутрішнє облицювання сендвіч-панелей наявні в двох основних кольорах: RAL 9002 і 9010. Інші кольори за запитом.

<sup>2)</sup> Наявність типових кольорів залежить від поточного рівня запасів і повинна підтверджуватися відділом продажу перед розміщенням замовлення. Нестандартні кольори – за індивідуальним замовленням.

Кольори, представлені у каталозі, мають ілюстративний характер. Відтінки металевих листів можуть відрізнятися в залежності від партії матеріалу та виробника. Тому компанія Paneltech Sp. z o. o. залишає за собою право на відмінності в кольорі між представленими зразками та кольорами фактично поставленої продукції.



## ВОГНЕСТІЙКІСТЬ:

R	несуча здатність при пожежі
E	цілісність при пожежі
I	ізоляційна здатність при пожежі
NPD	не задекларовано

## КЛАСИ РЕАКЦІЇ НА ВОГОНЬ:

A2-s1, d0	негорючі, майже без диму, без палаючих крапель
B-s1, d0	горючі, важкозаймисті, майже без диму, без палаючих крапель
E	горючі, легко займисті, з інтенсивним димом, самозгасаючі
B <sub>roof</sub> (t <sub>f</sub> )	вогнестійкі покрівельні покриття

## ВОГНЕСТІЙКІСТЬ СТІНИ ВІД ЗОВНІШНЬОГО ВОГНЮ:

NRO	непоширення вогню із зовні
-----	----------------------------

## КАТЕГОРІЇ КОРОЗІЙНОСТІ ЗОВНІШНІ:

C2	сільська місцевість із низькою категорією корозійності.
C3	міська та промислова зона з низьким рівнем SO <sub>2</sub> , середня корозійність.
C4	промислова зона з помірним рівнем SO <sub>2</sub> , висока корозійність.
C5-I	промислова зона з високим рівнем SO <sub>2</sub> , дуже висока корозійність.

## КАТЕГОРІЇ КОРОЗІЙНОСТІ ВНУТРІШНІ:

C1	Опалювані будівлі з чистою атмосферою, напр. офіси, магазини, школи, готелі.
C2	Неопалювані будівлі, де можлива конденсація, напр. склади, житлові приміщення, спортивні зали.
C3	Виробничі приміщення з високою вологістю та певним забрудненням повітря, напр. харчові підприємства, пральні, пивоварні, молокозаводи.
C4	Приміщення з частою конденсацією та забрудненням внаслідок промислових процесів, напр. промислові, хімічні підприємства, басейни, суднобудівні заводи.
C5	Приміщення з майже постійною конденсацією та значним забрудненням.

## КАТЕГОРІЇ ВНУТРІШНЬОГО СЕРЕДОВИЩА:

A1	неагресивне середовище, ризик конденсації вологи рідкісний, напр. сухі складські приміщення.
A2	мало агресивне середовище, ризик конденсації вологи рідкісний, напр. холодильники, супермаркети.
A3	помірно агресивне середовище, ризик конденсації вологи рідкісний, напр. харчова промисловість, сухі виробничі будівлі.
A4	сильно агресивне середовище, ризик конденсації вологи періодичний, напр. промислові будівлі з вологими процесами, басейни.
A5	дуже сильно агресивне середовище, ризик конденсації вологи частий, напр. вологе харчове виробництво (рибопереробні підприємства).



## PWPIR-S



### ЗАСТОСУВАННЯ

Стінові сендвіч-панелі з відкритими замками PW PIR-S призначені для спорудження зовнішніх стін та внутрішніх перегородок на одно- або багатопрольотній каркасній конструкції. Панелі характеризуються дуже хорошою теплоізоляцією та міцністю, а також підвищеними параметрами вогнестійкості.

Зокрема, панелі PW PIR-S можна використовувати для будівництва:

- промислових цехів,
- складів та логістичних центрів,
- торгових та офісних приміщень,
- складів харчової промисловості,
- спортивних та тваринницьких об'єктів.

### ТАБЛИЦЯ ТЕХНІЧНИХ ПАРАМЕТРІВ СЕНДВІЧ-ПАНЕЛЕЙ PWPIR-S

Параметр	Значення				
	40	60	80	100	120
товщина [мм]	40	60	80	100	120
ширина модуля [мм]	1130, 1000 (опціонально 1050 <sup>1)</sup> )				
довжина <sup>2)</sup> [мм]	2000 ÷ 15800				
маса [кг/м <sup>2</sup> ]	9,9	10,7	11,5	12,3	13,1
коефіцієнт теплопередачі панелі U <sub>c</sub> [Вт/м <sup>2</sup> К]	0,58	0,37	0,27	0,22	0,18
звукоізоляція R <sub>w</sub> [дБ]	26				
реакція на вогонь	B-s1,d0				
стійкість стін до зовнішніх джерел вогню	NRO				
вогнестійкість стін <sup>2)</sup>	NPD	EI 15 (o ↔ i) <sup>2)</sup>		EI 15 / EI 30 (o ↔ i) <sup>2)</sup>	EI 30 (o ↔ i) <sup>2)</sup>
корозійна стійкість	Відповідно до застосованого покриття.				
органічні покриття	SP 25, PU, AGRO, FOOD SAFE та інші				
зовнішнє облицювання	оцинкований лист 0,5 ÷ 0,6 mm				
внутрішнє облицювання	оцинкований лист 0,4 ÷ 0,6 mm				
доступні профілі	зовнішнє облицювання L, ML, MF, MR, G, C; внутрішнє облицювання L, R, G				
ізоляційний наповнювач	жорстка пінка густиною 40 кг/м <sup>3</sup> та закритими комірками PIR (поліізоціанурат)				
застосування	для переривчастого укладання в зовнішніх стінах та облицюванні стін, а також у стінах і стелях всередині конструкції				
схема укладання на стіні	вертикальна або горизонтальна				

<sup>1)</sup> Для перевірки можливості виконання замовлення просимо звертатися до Відділу обслуговування клієнтів або Торгового представника.

<sup>2)</sup> Детальна інформація (зокрема схема укладання панелей і прольоти опор) міститься в Загальних умовах продажу, доступних на сайті paneltech.pl.

## PWPIR-S LITE



### ЗАСТОСУВАННЯ

Плита стінова сендвіч-типу з видимим кріпленням PWPIR-S LITE призначена для виконання зовнішніх стін та внутрішніх перегородок на каркасних конструкціях з одним або кількома прольотами. Незважаючи на нижчу щільність піни PIR у серцевині, плита характеризується добрими теплоізоляційними властивостями та міцністю, однак на її поверхні можливе виникнення мікронерівностей. У зв'язку з цим не рекомендується застосовувати плити в об'єктах, де вимагається досягнення високих естетичних показників.

Зокрема, плити PWPIR-S LITE можуть використовуватися для будівництва, зокрема:

- складських приміщень,
- контейнерів,
- пташників,
- свинарників,
- корівників.

### ТАБЛИЦЯ ТЕХНІЧНИХ ПАРАМЕТРІВ СЕНДВІЧ-ПАНЕЛЕЙ PWPIR-S LITE

Параметр	Значення		
	80	100	120
товщина [мм]	80	100	120
ширина модуля [мм]	1130 (опціонально 1000 <sup>1)</sup> )		
довжина <sup>2)</sup> [мм]	2000 ÷ 15800		
маса [кг/м <sup>2</sup> ]	11,3	12,1	12,9
коефіцієнт теплопередачі панелі U <sub>c</sub> [Вт/м <sup>2</sup> К]	0,28	0,22	0,19
звукоізоляція R <sub>w</sub> [дБ]	NPD		
реакція на вогонь	B-s1,d0		
стійкість стін до зовнішніх джерел вогню	NRO		
вогнестійкість стін <sup>2)</sup>	NPD	EI 15 (o ↔ i) <sup>2)</sup>	
корозійна стійкість	Відповідно до застосованого покриття.		
органічні покриття	SP 25		
зовнішнє облицювання	оцинкований лист 0,5 mm		
внутрішнє облицювання	оцинкований лист 0,4 ÷ 0,5 mm		
доступні профілі	зовнішнє облицювання L, MF; внутрішнє облицювання L		
ізоляційний наповнювач	жорстка пінка густиною 35 кг/м <sup>3</sup> та закритими комірками PIR (поліізоціанурат)		
застосування	для переривчастого укладання в зовнішніх стінах та облицюванні стін, а також у стінах і стелях всередині конструкції		
схема укладання на стіні	вертикальна або горизонтальна		

<sup>1)</sup> Мінімальний обсяг виробництва залежно від товщини панелі становить 1000 м<sup>2</sup>. Для перевірки можливості виконання замовлення просимо звертатися до Відділу обслуговування клієнтів або Торгового представника.

<sup>2)</sup> Детальна інформація (зокрема схема укладання панелей і прольоти опор) міститься в Загальних умовах продажу, доступних на сайті paneltech.pl.

## ТАБЛИЦЯ ТЕХНІЧНИХ ПАРАМЕТРІВ СЕНДВІЧ-ПАНЕЛЕЙ PWPIR-SU

Параметр	Значення			
товщина [мм]	60	80	100	120
ширина модуля [мм]	1050 (опціонально 1000 <sup>1)</sup> )			
довжина <sup>2)</sup> [мм]	2000 ÷ 15800			
маса [кг/м <sup>2</sup> ]	11,1	11,80	12,60	13,40
коефіцієнт теплопередачі панелі U <sub>c</sub> [Вт/м <sup>2</sup> К]	0,42	0,29	0,23	0,19
звукоізоляція R <sub>w</sub> [дБ]	26			
реакція на вогонь	B-s1,d0			
стійкість стін до зовнішніх джерел вогню	NRO			
вогнестійкість стін <sup>2)</sup>	NPD		EI 15 (o ↔ i) <sup>2)</sup>	
корозійна стійкість	Відповідно до застосованого покриття.			
органічні покриття	SP 25, PU, AGRO, FOOD SAFE та інші			
зовнішнє облицювання	оцинкований лист 0,5 ÷ 0,6 mm			
внутрішнє облицювання	оцинкований лист 0,4 ÷ 0,6 mm			
доступні профілі	зовнішнє облицювання L, ML, MF, MR, G, C; внутрішнє облицювання L, R, G			
ізоляційний наповнювач	жорстка пінка густиною 40 кг/м <sup>3</sup> та закритими комітками PIR (поліізоціанурат)			
застосування	для переривчастого укладання в зовнішніх стінах та облицюванні стін, а також у стінах і стелях всередині конструкції			
схема укладання на стіні	вертикальна або горизонтальна			

<sup>1)</sup> Мінімальний обсяг виробництва для модульної ширини 1000 мм залежно від товщини панелі становить 1000 м<sup>2</sup>.

<sup>2)</sup> Детальна інформація (зокрема схема укладання панелей і прольоти опор) міститься в Загальних умовах продажу, доступних на сайті paneltech.pl.



## ЗАСТОСУВАННЯ

Стінові сендвіч-панелі з прихованим замками PW PIR-SU використовуються для спорудження зовнішніх стін та внутрішніх перегородок на одно- або багатопрольотній каркасній конструкції. Панелі характеризуються дуже хорошою теплоізоляцією та міцністю, а також підвищеними параметрами вогнестійкості.

Зокрема, панелі PW PIR-SU можна використовувати для будівництва:

- промислових цехів,
- складів та логістичних центрів,
- торгових та офісних приміщень,
- закладів харчової промисловості,
- спортивних та тваринницьких об'єктів.

## ТАБЛИЦЯ ТЕХНІЧНИХ ПАРАМЕТРІВ СЕНДВІЧ-ПАНЕЛЕЙ PWPIR-CH

Параметр	Значення			
товщина [мм]	120	160	180	200
ширина модуля [мм]	1130, 1000 (опціонально 1050 <sup>1)</sup> )			
довжина <sup>2)</sup> [мм]	2000 ÷ 15800			
маса [кг/м <sup>2</sup> ]	13,1	14,7	15,5	16,3
коефіцієнт теплопередачі панелі U <sub>c</sub> [Вт/м <sup>2</sup> К]	0,18	0,14	0,12	0,11
звукоізоляція R <sub>w</sub> [дБ]	26			
реакція на вогонь	B-s1,d0			
стійкість стін до зовнішніх джерел вогню	NRO			
вогнестійкість стін <sup>2)</sup>	EI 30 (o ↔ i) <sup>2)</sup>			
корозійна стійкість	Відповідно до застосованого покриття.			
органічні покриття	SP 25, PU, AGRO, FOOD SAFE та інші			
зовнішнє облицювання	оцинкований лист 0,5 ÷ 0,6 mm			
внутрішнє облицювання	оцинкований лист 0,4 ÷ 0,6 mm			
доступні профілі	зовнішнє облицювання L, ML, MF, MR, G, C; внутрішнє облицювання L, R, G			
ізоляційний наповнювач	жорстка пінка густиною 40 кг/м <sup>3</sup> та закритими комітками PIR (поліізоціанурат)			
застосування	для переривчастого укладання в зовнішніх стінах та облицюванні стін, а також у стінах і стелях всередині конструкції			
схема укладання на стіні	вертикальна або горизонтальна			

<sup>1)</sup> Для перевірки можливості виконання замовлення просимо звертатися до Відділу обслуговування клієнтів або Торгового представника.

<sup>2)</sup> Детальна інформація (зокрема схема укладання панелей і прольоти опор) міститься в Загальних умовах продажу, доступних на сайті paneltech.pl.



## ЗАСТОСУВАННЯ

Холодильна сендвіч-панель PW PIR-CH призначена для будівництва складських приміщень з внутрішньою температурою до мінус 25°C. Панелі характеризуються дуже хорошою термоізоляцією та міцністю, а також підвищеними параметрами вогнестійкості.

Зокрема, панелі PW PIR-CH можна використовувати для будівництва:

- промислових цехів,
- холодильних та морозильних камер,
- складів та складських приміщень,
- торгових та офісних приміщень,
- закладів харчової промисловості,
- тваринницьких приміщень.

# PWW-S



## ЗАСТОСУВАННЯ

Стінові сендвіч-панелі з відкритим замками PWW-S використовуються для спорудження зовнішніх стін та внутрішніх перегородок на одно- або багатопрольотній каркасній конструкції. Завдяки своїм властивостям, тобто, в основному завдяки високим параметрам вогнестійкості панелі можна використовувати для будівництва об'єктів з підвищеними вимогами до вогнестійкості.

Зокрема, панелі PWW-S можна використовувати для будівництва:

- об'єктів, що вимагають високої вогнестійкості та звукоізоляції,
- закладів харчової промисловості та м'ясопереробки,
- складських та виробничих цехів,
- автосалонів з супутніми об'єктами,
- промислових, офісних та побутових об'єктів,
- торгово-сервісних павільйонів.

## ТАБЛИЦЯ ТЕХНІЧНИХ ПАРАМЕТРІВ СЕНДВІЧ-ПАНЕЛЕЙ PWW-S

Параметр	Значення									
	60	80	100	120	140	150	160	180	200	
товщина [мм]	60	80	100	120	140	150	160	180	200	
ширина модуля [мм]	1130, 1000 (опціонально 1050 <sup>1)</sup> )									
довжина <sup>2)</sup> [мм]	2000 ÷ 10000									
маса [кг/м <sup>2</sup> ]	14,1	16,1	18,1	20,1	22,1	23,1	24,1	26,1	28,1	
коефіцієнт теплопередачі панелі U <sub>c</sub> [Вт/м <sup>2</sup> К]	0,66	0,49	0,39	0,33	0,28	0,27	0,25	0,22	0,20	
звукоізоляція R <sub>w</sub> [дБ]	31		33		31				34	
реакція на вогонь	A2-s1,d0									
стійкість стін до зовнішніх джерел вогню	NRO									
вогнестійкість стін <sup>2)</sup>	NPD	EI 30 (o ↔ i)	EI 90 (o ↔ i)	EI 120 / EI 180 (o ↔ i) <sup>2)</sup>				EI 180 / EI 240 (o ↔ i) <sup>2)</sup>		
корозійна стійкість	Відповідно до застосованого покриття.									
органічні покриття	SP 25, PU, AGRO, FOOD SAFE та інші									
зовнішнє облицювання	оцинкований лист 0,5 ÷ 0,6 mm									
внутрішнє облицювання	оцинкований лист 0,5 ÷ 0,6 mm									
доступні профілі	зовнішнє облицювання L, ML, MF, G; внутрішнє облицювання L, R, G									
ізоляційний наповнювач	кам'яна, негорюча мінеральна вата з ламельним укладенням волокон густиною 100 кг/м <sup>3</sup>									
застосування	для переривчастого укладання в зовнішніх стінах та облицюванні стін, а також у стінах і стелях всередині конструкції									
схема укладання на стіні	вертикальна або горизонтальна									

<sup>1)</sup> Для перевірки можливості виконання замовлення просимо звертатися до Відділу обслуговування клієнтів або Торгового представника.

<sup>2)</sup> Детальна інформація (зокрема схема укладання панелей і прольоти опор) міститься в Загальних умовах продажу, доступних на сайті paneltech.pl.

# PWW-S LITE



## ЗАСТОСУВАННЯ

Сендвіч-панель стінова з видимим кріпленням PWW-S LITE використовується для зведення зовнішніх стін і внутрішніх перегородок на каркасних конструкціях – одно- або багатопрольотних.

Завдяки своїм властивостям, зокрема високим показникам вогнестійкості, панелі можна застосовувати для будівництва об'єктів із підвищеними вимогами до вогнестійкості.

Зокрема, панелі PWW-S LITE можуть використовуватися для:

- об'єктів із високими вимогами до вогнестійкості та звукоізоляції,
- підприємств харчової промисловості та м'ясопереробки,
- складських і виробничих приміщень,
- автосалонів і супутніх об'єктів,
- промислових, офісних і побутових будівель,
- торговельно-сервісних павільйонів.

## ТАБЛИЦЯ ТЕХНІЧНИХ ПАРАМЕТРІВ СЕНДВІЧ-ПАНЕЛЕЙ PWW-S LITE

Параметр	Значення							
	100	120	140	150	160	180	200	
товщина [мм]	100	120	140	150	160	180	200	
ширина модуля [мм]	1130, 1000 (опціонально 1050 <sup>1)</sup> )							
довжина <sup>2)</sup> [мм]	2000 ÷ 10000							
маса [кг/м <sup>2</sup> ]	16,6	18,3	20	20,9	21,7	23,4	25,1	
коефіцієнт теплопередачі панелі U <sub>c</sub> [Вт/м <sup>2</sup> К]	0,38	0,32	0,27	0,25	0,24	0,21	0,19	
звукоізоляція R <sub>w</sub> [дБ]	33	31					34	
реакція на вогонь	A2-s1,d0							
стійкість стін до зовнішніх джерел вогню	NRO							
вогнестійкість стін <sup>2)</sup>	EI 90 (o ↔ i) <sup>2)</sup>							
корозійна стійкість	Відповідно до застосованого покриття.							
органічні покриття	SP 25, PU, AGRO, FOOD SAFE та інші							
зовнішнє облицювання	оцинкований лист 0,5 ÷ 0,6 mm							
внутрішнє облицювання	оцинкований лист 0,5 ÷ 0,6 mm							
доступні профілі	зовнішнє облицювання L, ML, MF, G; внутрішнє облицювання L, R, G							
ізоляційний наповнювач	кам'яна, негорюча мінеральна вата з ламельним укладенням волокон густиною 85 кг/м <sup>3</sup>							
застосування	для переривчастого укладання в зовнішніх стінах та облицюванні стін, а також у стінах і стелях всередині конструкції							
схема укладання на стіні	вертикальна або горизонтальна							

<sup>1)</sup> Для перевірки можливості виконання замовлення просимо звертатися до Відділу обслуговування клієнтів або Торгового представника.

<sup>2)</sup> Детальна інформація (зокрема схема укладання панелей і прольоти опор) міститься в Загальних умовах продажу, доступних на сайті paneltech.pl.

ТАБЛИЦЯ ТЕХНІЧНИХ ПАРАМЕТРІВ СЕНДВІЧ-ПАНЕЛЕЙ PWW-SU

Параметр	Значення						
товщина [мм]	80	100	120	150	160	180	200
ширина модуля [мм]	1050 (опціонально 1000 <sup>1)</sup> )						
довжина <sup>2)</sup> [мм]	2000 ÷ 10000						
маса [кг/м <sup>2</sup> ]	16,4	18,4	20,4	23,4	24,4	26,4	28,4
коефіцієнт теплопередачі панелі U <sub>c</sub> [Вт/м <sup>2</sup> К]	0,51	0,41	0,34	0,27	0,25	0,23	0,20
звукоізоляція R <sub>w</sub> [дБ]	31						
реакція на вогонь	A2-s1,d0						
стійкість стін до зовнішніх джерел вогню	NRO						
вогнестійкість стін <sup>2)</sup>	NPD	EI 30 (o ↔ i) <sup>2)</sup>	EI 60 (o ↔ i) <sup>2)</sup>				
корозійна стійкість	Відповідно до застосованого покриття.						
органічні покриття	SP 25, PU, AGRO, FOOD SAFE та інші						
зовнішнє облицювання	оцинкований лист 0,5 ÷ 0,6 mm						
внутрішнє облицювання	оцинкований лист 0,5 ÷ 0,6 mm						
доступні профілі	зовнішнє облицювання L, ML, MF, G; внутрішнє облицювання L, R, G						
ізоляційний наповнювач	кам'яна, негорюча мінеральна вата з ламельним укладенням волокон густиною 100 кг/м <sup>3</sup>						
застосування	для переривчастого укладання в зовнішніх стінах та облицюванні стін, а також у стінах і стелях всередині конструкції						
схема укладання на стіні	вертикальна або горизонтальна						

<sup>1)</sup> Мінімальний обсяг виробництва залежно від товщини панелі становить 1000 м<sup>2</sup>.

<sup>2)</sup> Детальна інформація (зокрема схема укладання панелей і прольоти опор) міститься в Загальних умовах продажу, доступних на сайті paneltech.pl.



ЗАСТОСУВАННЯ

Стінові сендвіч-панелі з прихованим замками PWW-SU використовуються для спорудження зовнішніх стін та внутрішніх перегородок на одно- або багатопрольотній каркасній конструкції. Завдяки своїм властивостям, тобто, насамперед, високим вогнезахисним параметрам, панелі можна використовувати в будівництві об'єктів з підвищеними вимогами щодо вогнестійкості.

Зокрема, панелі PWW-SU можна використовувати для будівництва:

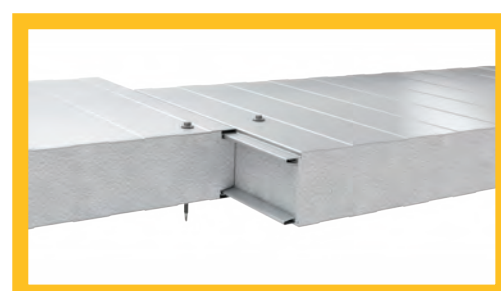
- об'єктів, що вимагають високої вогнестійкості та звукоізоляції,
- закладів харчової промисловості та м'ясопереробки,
- складських та виробничих цехів,
- автосалонів з супутніми об'єктами,
- промислових, офісних та побутових об'єктів,
- торгово-сервісних павільйонів.

ТАБЛИЦЯ ТЕХНІЧНИХ ПАРАМЕТРІВ СЕНДВІЧ-ПАНЕЛЕЙ PWS-S

Параметр	Значення						
товщина [мм]	50	80	100	120	150	200	
ширина модуля [мм]	1130 (опціонально 1000 <sup>1)</sup> )						
довжина <sup>2)</sup> [мм]	2000 ÷ 10000						
маса [кг/м <sup>2</sup> ]	8,8	9,1	9,4	9,6	10,0	10,6	
коефіцієнт теплопередачі панелі U <sub>c</sub> [Вт/м <sup>2</sup> К]	0,77	0,48	0,39	0,32	0,26	0,20	
стійкість стін до зовнішніх джерел вогню	NRO						
корозійна стійкість	Відповідно до застосованого покриття.						
powłoki ochronne	SP 25, PU, AGRO, FOOD SAFE та інші						
зовнішнє облицювання	оцинкований лист 0,5 ÷ 0,6 mm						
внутрішнє облицювання	оцинкований лист 0,4 ÷ 0,5 mm						
доступні профілі	зовнішнє облицювання L, ML, MF, G; внутрішнє облицювання L, R, G						
ізоляційний наповнювач	Пінополістирол EPS – полістирол густиною 12,5 кг/м <sup>3</sup>						
застосування	для переривчастого укладання в зовнішніх стінах та облицюванні стін, а також у стінах і стелях всередині конструкції						
схема укладання на стіні	вертикальна або горизонтальна						

<sup>1)</sup> Для перевірки можливості виконання замовлення просимо звертатися до Відділу обслуговування клієнтів або Торгового представника.

<sup>2)</sup> Детальна інформація міститься в Загальних умовах продажу, доступних на сайті paneltech.pl.



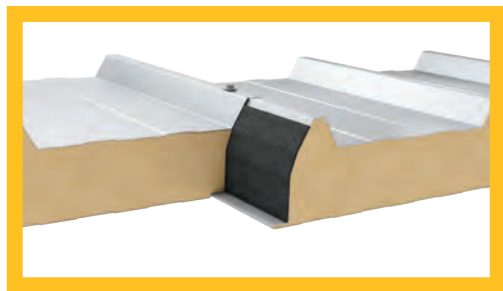
ЗАСТОСУВАННЯ

Стінові сендвіч-панелі з відкритим замками PWS-S використовуються для спорудження зовнішніх стін та внутрішніх перегородок на одно- або багатопрольотній каркасній конструкції. Панель PWS-S характеризується хорошими теплоізоляційними параметрами і малою вагою.

Зокрема, панелі PWS-S можна використовувати для будівництва:

- закладів харчової промисловості та м'ясопереробки,
- складських та виробничих цехів,
- холодильних та морозильних камер,
- автосалонів з супутніми об'єктами,
- промислових, офісних та побутових об'єктів,
- торгово-сервісних павільйонів.

## PWPIR-D



### ЗАСТОСУВАННЯ

Покрівельні сендвіч-панелі PWPIR-D призначені для виконання покрівель та дахів. Панелі характеризуються дуже хорошою термоізоляцією та міцністю, а також підвищеними параметрами вогнестійкості (PWPIR-D).

Зокрема, панелі PWPIR-D можна використовувати для будівництва:

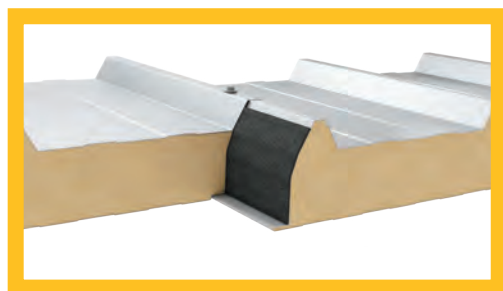
- промислових цехів,
- складів та логістичних центрів,
- торгових та офісних приміщень,
- закладів харчової промисловості,
- спортивних та тваринницьких об'єктів.

### ТАБЛИЦЯ ТЕХНІЧНИХ ПАРАМЕТРІВ СЕНДВІЧ-ПАНЕЛЕЙ PWPIR-D

Параметр	Значення						
товщина [мм]	40	60	80	100	120	145	160
ширина модуля [мм]	1050						
довжина <sup>1)</sup> [мм]	2000 ÷ 16000						
маса [кг/м <sup>2</sup> ]	10,2	11,0	11,8	12,6	13,4	14,5	15,0
коефіцієнт теплопередачі панелі U <sub>c</sub> [Вт/м <sup>2</sup> К]	0,49	0,34	0,26	0,21	0,18	0,15	0,14
звукоізоляція R <sub>w</sub> [дБ]	26						
реакція на вогонь	B-s1,d0						
стійкість даху до зовнішніх джерел вогню	$B_{\text{roof}}(t_1)$ і $B_{\text{roof}}(t_2)$ і $B_{\text{roof}}(t_3)$						
вогнестійкість даху <sup>1)</sup>	NPD			REI 30 <sup>1)</sup>			
корозійна стійкість	Відповідно до застосованого покриття.						
органічні покриття	SP 25, PU, AGRO, FOOD SAFE та інші						
зовнішнє облицювання	оцинкований лист 0,5 ÷ 0,6 mm						
внутрішнє облицювання	оцинкований лист 0,4 ÷ 0,6 mm						
доступні профілі	зовнішнє облицювання T; внутрішнє облицювання L, R, G						
ізоляційний наповнювач	жорстка пінка густиною 40 кг/м <sup>3</sup> та закритими комірками PIR (поліізоціанурат)						
застосування	для переривчастого укладання на дахах і покрівлях						

<sup>1)</sup> Детальна інформація міститься в Загальних умовах продажу, доступних на сайті paneltech.pl.

## PWPIR-D LITE



### ЗАСТОСУВАННЯ

Сендвіч-панель покрівельна PWPIR-D LITE призначена для виконання дахів і покрівельних покриттів. Незважаючи на меншу щільність PIR-піни в осерді, панель характеризується доброю теплоізоляцією та міцністю, однак на її поверхні можливе виникнення мікронерівностей. У зв'язку з цим не рекомендується застосовувати панелі в об'єктах, де вимагається досягнення високих естетичних характеристик.

Зокрема, панелі PWPIR-D LITE можуть застосовуватися для будівництва, зокрема:

- складів,
- контейнерів,
- пташників,
- свинарників,
- корівників.

### ТАБЛИЦЯ ТЕХНІЧНИХ ПАРАМЕТРІВ СЕНДВІЧ-ПАНЕЛЕЙ PWPIR-D LITE

Параметр	Значення				
товщина [мм]	80	100	120	145	160
ширина модуля [мм]	1050				
довжина <sup>1)</sup> [мм]	2000 ÷ 16000				
маса [кг/м <sup>2</sup> ]	11,3	12,0	12,7	13,3	14,0
коефіцієнт теплопередачі панелі U <sub>c</sub> [Вт/м <sup>2</sup> К]	0,27	0,22	0,18	0,16	0,14
звукоізоляція R <sub>w</sub> [дБ]	NPD				
реакція на вогонь	B-s1,d0				
стійкість даху до зовнішніх джерел вогню	$B_{\text{roof}}(t_1)$ і $B_{\text{roof}}(t_2)$ і $B_{\text{roof}}(t_3)$				
вогнестійкість даху <sup>1)</sup>	NPD	REI 15 <sup>1)</sup>			
корозійна стійкість	Відповідно до застосованого покриття.				
органічні покриття	SP 25				
зовнішнє облицювання	оцинкований лист 0,5 mm				
внутрішнє облицювання	оцинкований лист 0,4 ÷ 0,5 mm				
доступні профілі	зовнішнє облицювання T; внутрішнє облицювання L				
ізоляційний наповнювач	жорстка пінка густиною 35 кг/м <sup>3</sup> та закритими комірками PIR (поліізоціанурат)				
застосування	для переривчастого укладання на дахах і покрівлях				

<sup>1)</sup> Детальна інформація міститься в Загальних умовах продажу, доступних на сайті paneltech.pl.

## ТАБЛИЦЯ ТЕХНІЧНИХ ПАРАМЕТРІВ СЕНДВІЧ-ПАНЕЛЕЙ PWW-D

Параметр	Значення						
товщина [мм]	80	100	120	150	160	180	200
ширина модуля [мм]	1050						
довжина <sup>2)</sup> [мм]	2000 ÷ 10000						
маса [кг/м <sup>2</sup> ]	16,8	18,8	20,8	23,8	24,8	26,8	28,8
коефіцієнт теплопередачі Uс [Вт/м <sup>2</sup> К]	0,46	0,38	0,32	0,26	0,24	0,22	0,20
звукоізоляція Rw [дБ]	31						
реакція на вогонь	A2-s1,d0						
стійкість даху до зовнішніх джерел вогню	$B_{roof}$ ; $B_{roof}(t_1)$ і $B_{roof}(t_2)$ і $B_{roof}(t_3)$						
вогнестійкість даху <sup>2)</sup>	NPD	REI 120 <sup>2)</sup>					
корозійна стійкість	Відповідно до застосованого покриття.						
органічні покриття	SP 25, PU, AGRO, FOOD SAFE та інші						
зовнішнє облицювання	оцинкований лист 0,5 ÷ 0,6 mm						
внутрішнє облицювання	оцинкований лист 0,5 ÷ 0,6 mm						
доступні профілі	зовнішнє облицювання T; внутрішнє облицювання L, R, G						
ізоляційний наповнювач	кам'яна, негорюча мінеральна вата з ламельним укладанням волокон густиною 100 кг/м <sup>3</sup>						
застосування	для переривчастого укладання на дахах і покрівлях						

<sup>1)</sup> Мінімальний обсяг виробництва залежно від товщини плити становить від 300 до 500 м<sup>2</sup>. Для перевірки можливості виконання відповідного замовлення просимо звертатися до Відділу обслуговування клієнтів або Торгового представника.

<sup>2)</sup> Детальна інформація міститься в Загальних умовах продажу, доступних на сайті paneltech.pl.



## ЗАСТОСУВАННЯ

Покрівельні сендвіч-панелі PWW-D призначені для виконання покрівель та дахів. Завдяки своїм властивостям, тобто, насамперед, високим вогнезахисним параметрам, панелі можна використовувати в будівництві об'єктів з підвищеними вимогами щодо вогнестійкості.

Зокрема, панелі PWW-D можна використовувати для будівництва:

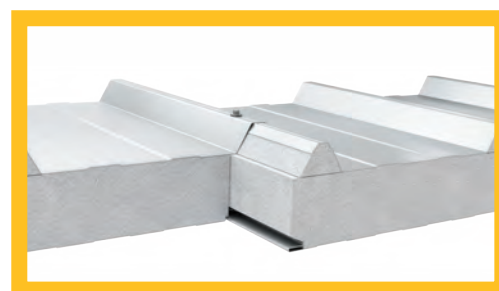
- об'єктів, що вимагають високої вогнестійкості та звукоізоляції,
- закладів харчової промисловості та м'ясопереробки,
- складських та виробничих цехів,
- автосалонів з супутніми об'єктами,
- промислових, офісних та побутових об'єктів,
- торгово-сервісних павільйонів.

## ТАБЛИЦЯ ТЕХНІЧНИХ ПАРАМЕТРІВ СЕНДВІЧ-ПАНЕЛЕЙ PWS-D

Параметр	Значення				
товщина [мм]	80	100	120	150	200
ширина модуля [мм]	1050				
довжина <sup>2)</sup> [мм]	2000 ÷ 10000				
маса [кг/м <sup>2</sup> ]	9,6	9,9	10,2	10,6	11,5
коефіцієнт теплопередачі Uс [Вт/м <sup>2</sup> К]	0,45	0,37	0,31	0,25	0,19
стійкість даху до зовнішніх джерел вогню	$B_{roof}(t_1)$				
корозійна стійкість	Відповідно до застосованого покриття.				
органічні покриття	SP 25, PU, AGRO, FOOD SAFE та інші				
зовнішнє облицювання	оцинкований лист 0,5 ÷ 0,6 mm				
внутрішнє облицювання	оцинкований лист 0,4 ÷ 0,5 mm				
доступні профілі	зовнішнє облицювання T; внутрішнє облицювання L, R, G				
ізоляційний наповнювач	пінополістирол EPS – полістирол густиною 12,5 кг/м <sup>3</sup>				
застосування	для переривчастого укладання на дахах і покрівлях				

<sup>1)</sup> Мінімальний обсяг виробництва залежно від товщини плити становить від 500 до 1000 м<sup>2</sup>. Для перевірки можливості виконання відповідного замовлення просимо звертатися до Відділу обслуговування клієнтів або Торгового представника.

<sup>2)</sup> Детальна інформація міститься в Загальних умовах продажу, доступних на сайті paneltech.pl.



## ЗАСТОСУВАННЯ

Покрівельні сендвіч-панелі PWS-D призначені для виконання покрівель та дахів. Панель PWS-D характеризується хорошими теплоізоляційними параметрами і малою вагою.

Зокрема, панелі PWS-D можна використовувати для будівництва:

- закладів харчової промисловості та м'ясопереробки,
- складських та виробничих цехів,
- холодильних та морозильних камер,
- автосалонів з супутніми об'єктами,
- промислових, офісних та побутових об'єктів,
- торгово-сервісних павільйонів.

PaNELTECH Sp. z o.o.  
41-508, Хожув  
вул. Міхалковіцка, 24  
+48 32 245 91 41  
ukraina@paneltech.com.ua

---

**PANELTECH.COM.UA**